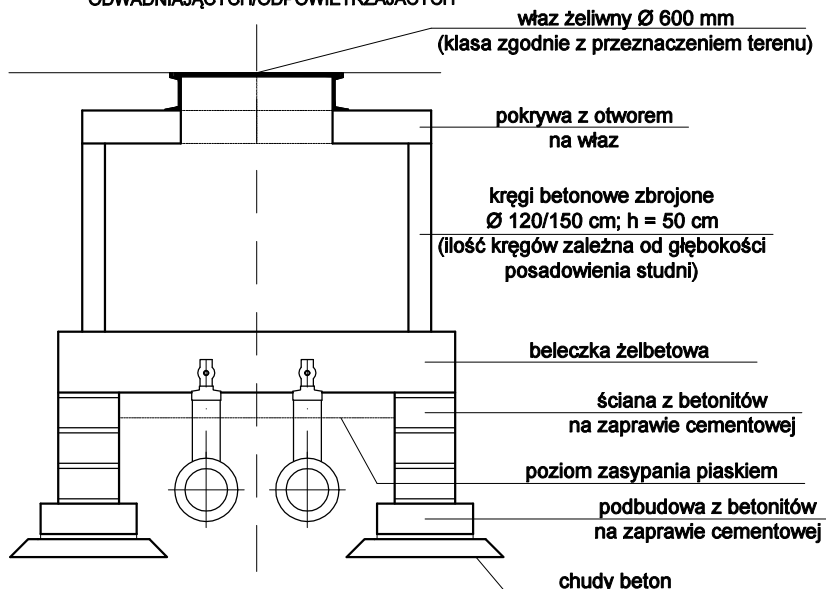
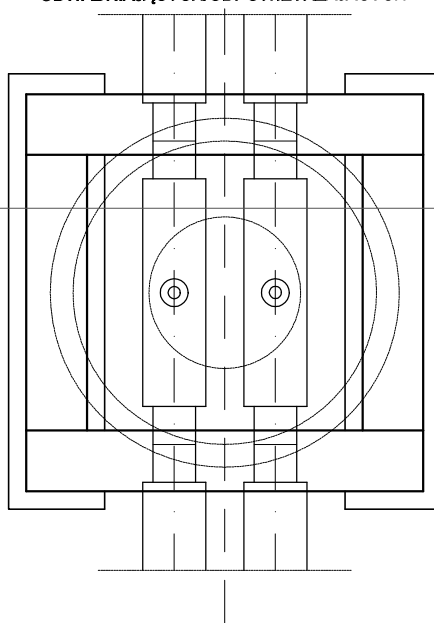



PRZEKRÓJ POPRZECZNY PRZES STUDNIE Z KRĘGÓW  
BETONOWYCH  
- OBUDOWA ZAWORÓW  
ODWADNIAJĄCYCH/ODPOWIERZAJĄCYCH



RZUT Z GÓRY  
- OBUDOWA ZAWORÓW  
ODWADNIAJĄCYCH/ODPOWIERZAJĄCYCH



TEMAT PROJEKTU	Rozbudowa osiedlowej sieci ciepłowniczej w kierunku ul. Zielonej w Nowym Sączu (Odcinek D-E) wraz z budową: - przyłącza do budynku WSB, - przyłącza do budynku G oraz wymiennikowni ciepłej.				
INWESTOR	Miejskie Przedsiębiorstwo Energetyki Ciepłej Sp. z o.o. w Nowym Sączu ul. Wiśniowieckiego 56, 33-300 Nowy Sącz				
TYTUŁ RYSUNKU	Schemat odpowietrzenia/odwodnienia				
PROJEKTOWAŁ	mgr inż. Iwona Pławecka - nr upr. MAP 0692/PBS/21 do projektowania w specjalności instalacyjnej w zakresie sieci, instalacji i urządzeń cieplnych, went., gaz., wod. i kan. bez ograniczeń.			STADIUM PAB	SKALA RYSUNKU -
SPRAWDZIŁ	mgr inż. Krzysztof Padula - nr upr. MAP 0304/PWBS/19 do projektowania i kierowania robotami budowlanymi w specjalności instalacyjnej w zakresie sieci, instalacji i urządzeń cieplnych, went., gaz., wod. i kan. bez ograniczeń.			DATA 08.2023 r.	NR RYS. 2.11